



TRANSPORDIAMET

Hiiumaa Vallavalitsus
valitsus@hiiumaa.ee
Keskväljak 5a
92413, Hiiu maakond, Hiiumaa vald,
Kärdla linn

Teie 23.10.2024 menetlus nr 442274

Meie 01.11.2024 nr 7.1-2/24/18342-2

Kukka külas Otimaa kinnistu ehitusloa eelnõu kooskõlastamata jätmine

Olete esitanud Transpordiametile kooskõlastamiseks Hiiu maakonna Hiiumaa valla Kukka küla Otimaa kinnistu ehitusloa eelnõu (menetlus nr 442274, EHR kood nr 121425556). Kinnistu (katastritunnus 63901:001:0022) asub riigitee nr 12108 km 1,74-2,03 kaitsevööndis. Ehitusluba antakse abihoone ehitamiseks. Ehitusloa aluseks on Otimaa kinnistu garaaž-panipaiga projekt (projekti koostaja Allan Tamme).

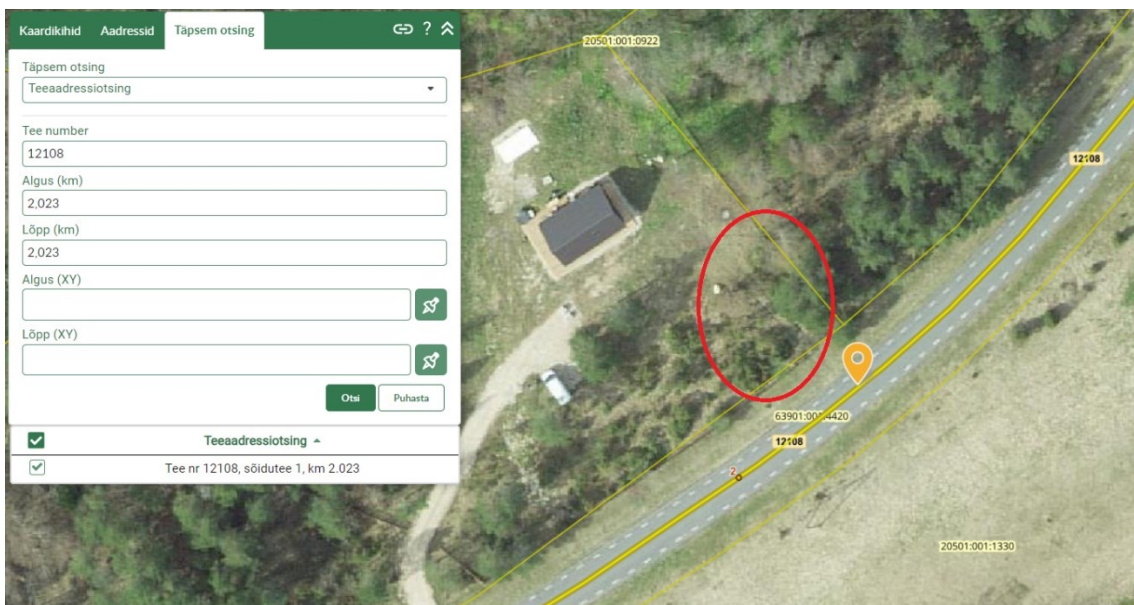
Võttes arvesse oluliste puuduste esinemist projektis ning ehitusseadustiku § 70 lg 2 ja lg 3 ja lähtudes kliimaministri 17.11.2023 [määrusest nr 71](#) „Tee projekteerimise normid“, **jätame ehitusloa kooskõlastamata.**

Ehitusseadustiku § 8 järgi peab ehitise ehitamine ja ehitise kasutamine ning ehitamisega seonduv muu tegevus olema ohutu. Vastavalt meie 11.10.2021 saadetud kirjale nr 7.1-1/21/21867-3 oleme lubanud riigiteelt nr 12108 Otimaa kinnistule ühe mahasõidu. Tänapäevaks on riigitee km 1,930 rajatud ristmik valmis ning Transpordiametile üle antud. Ehitusloa eelnõu kohaselt soovitakse ehitada abihoonet, mida saab kasutada ka garaažina. Abihoone on kinnistule paigutatud nii, et sõidukiga oleks võimalik hoonele ligi pääseda riigitee km 2,023 servas oleva värava kaudu (vt joonist 1). Ortofotolt on näha, et seda väravat on varasemalt kasutatud sõidukite juurdepääsuks kinnistule (vt joonist 2). Olemasolev lahendus ei ole nõuetekohane ning on ohtlik tulenevalt piiratud nähtavusest.

Ehitusloa eelnõu edasiseks menetluseks tuleb kinnistu omanikul likvideerida sõidukitele mõeldud värav ning riigimaale paigaldatud täitepinna. Piirdeaed peab olema paigaldatud kohtkindlalt, nii et seda ei oleks võimalik väravana kasutada. Eelnõu korduvaks kooskõlastamiseks esitamisel tuleb lisada tõendid tehtud töödest (pildid). Vajadusel tuleb tehtud töid kohapeale kontrollima Transpordiameti esindaja. Ühtlasi peame sobilikuks, et abihoone peauks (mootorsõidukiga sisenemiseks) orienteeritakse riigitee asemel olemasoleva juurdepääsutee suunas. Kaalume riikliku järelevalvemenetluse algatamist EhS § 70 lg 2 punkti 2 rikkumise tõttu.



Joonis 1 Vaade olemasolevale väravale



Joonis 2. Pinnasesse tekkinud sõidujäljed Maa-ameti väljavõttel

Lugupidamisega

(allkirjastatud digitaalselt)

Marek Lind

juhataja

planeerimise osakonna kooskõlastuste üksus

Lisa: Kukka%2Bkuuri%2Behitusprojekt

Andres Aasna

2 (3)

53231631, Andres.Aasna@transpordiamet.ee